

ROBOTY SORTUJĄCE ZE SZTUCZNĄ INTELIGENCJĄ



AMP DELTA

Jednoramienne i dwuramienne roboty sortujące z AI



MODEL	DELTA Jednoramienny	DELTA Dwuramienny
wymiary		
wysokość (mm):	2718	2718
długość (mm):	2871	4543
szerokość (mm):	1981	2449
dane techniczne		
ilość pobrań (pobr./min.):	do 80	do 160
liczba punktów zrzutu:	6	6
min./max. wielkość unoszonego obiektu (mm):	30 x 30 / 600 x 600	30 x 30 / 600 x 600
max. masa unoszonego obiektu (kg):	4,5	4,5
specyfikacja przenośnika		
max. szer. taśmy przenośnika (mm):	1200	2000
max. prędkość przenośnika taśm. (m/s):	1,5	1,5
min. widoczność przenośnika (%):	20	20
inteligentne systemy:	AMP Neuron™, AMP Insights™, Clarity™	
wymagania techniczne:	dopływ powietrza (8,3bar, 1700l/min.), zasilanie elektryczne (jednofazowe prąd zmienny 20 A, wyłącznik bezpieczeństwa, przyłącze internetowe (>10 Mb/s))	

Stąła praca nad rozwojem gamy urządzeń opartych o AI stawia firmę AMP Robotics w pozycji lidera innowacyjności w dziedzinie sortowania i klasyfikowania odpadów ze względu na ich wartość i późniejszą przydatność do recyklingu. Robot rozpoznaje szeroki zakres obiektów pod względem: koloru, tekstury, kształtu, rozmiaru, wzoru, kodu kreskowego.

MATERIAŁY

mix tworzyw sztucznych
HDPE
PET
karton, papier
folia, e-odpady
metale

- 🤖 znacząca redukcja kosztów osobowych pracy, wysoka wydajność i dokładność pobierania wybranych materiałów, zdolność samouczenia się, praca 24 godz./dobę przez cały rok – bez przestołów
- 🤖 wysokie bezpieczeństwo pracy, łatwa instalacja oraz znaczące zwiększenie stopnia odzysku wartościowych surowców
- 🤖 dostępne ulgi inwestycyjne przy zakupie i zastosowaniu robotów przemysłowych

AMP DELTA - C

Jednoramienny robot sortujący



MATERIAŁY

mix tworzyw sztucznych




HDPE

PET

karton, papier

folia, e-odpady

metale

-  kompaktowy system łatwy do instalacji nad istniejącym przenośnikiem taśmowym
-  konstrukcja modułowa, wysoka wydajność i skuteczność sortowania
-  praca w systemie 24 godz./dobę przez cały rok – bez przestojów

MODEL

DELTA - C

wymiary

wysokość (mm): 1347

długość (mm): 1651

szerokość (mm): 1270

dane techniczne

ilość pobrań (pobr./min.): do 65

liczba punktów zrzutu: 2

min./max. wielkość unoszonego obiektu (mm): 50 x 50 / 356 x 356

max. masa unoszonego obiektu (kg): 1

specyfikacja przenośnika

max. szer. taśmy przenośnika (mm): 914

max. prędkość przenośnika taśm. (m/s): 0,75

min. widoczność przenośnika (%): 20

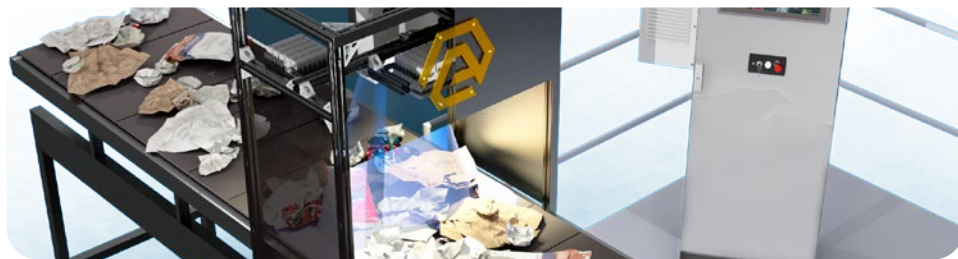
Rozwijanie gamy robotów i wsłuchiwanie się w potrzeby klientów zaowocowało stworzeniem kompaktowego rozwiązania AMP DELTA-C, mogącego z powodzeniem zastąpić pracownika w kabine sortowniczej. Identyfikacja wybranych materiałów z użyciem sztucznej inteligencji oparta jest o opatentowany system sterujący. Robot rozpoznaje szeroki zakres obiektów korzystając z zasobów ogromnej biblioteki i algorytmów sztucznej inteligencji wspólnej dla modeli DELTA.

AMP CLARITY, AMP VISION

System wizyjny umożliwiający pozyskiwanie danych z linii sortujących



AMP Clarity to przyjazny i intuicyjny dla Użytkownika automatyczny system do wizualizacji strumienia sortowanych materiałów i szczegółowego raportowania poszczególnych wybranych składników. AMP Neuron® jest najbardziej zaawansowanym systemem kategoryzacji produktów w sieci AI dla usprawnienia i zwiększenia efektywności działalności operacyjnej sortowni. Pozwala z wysoką dokładnością określić morfologię strumienia materiału oraz pomaga w podejmowaniu świadomych decyzji biznesowych zwiększających rentowność linii do przetwarzania odpadów. Dzięki platformie AMP Clarity opartej na wizyjnym rozwiązaniu AMP VISION, system dostarcza uporządkowaną i szczegółową informację dotyczącą strumienia materiału na przenośniku taśmowym.



MATERIAŁY

mix tworzyw sztucznych
HDPE, PS
PET
karton, papier,
wielowarstwowe
folia, e-odpady
metale
materiały owijające

🔗 dzięki AMP Clarity uzyskujemy większe realne zyski ze sprzedaży surowców oraz wyższe poziomy odzysku

🔗 AMP Clarity to doskonałe narzędzie umożliwiające świadome zarządzanie strumieniem oraz podejmowanie trafnych decyzji operacyjnych w czasie rzeczywistym

OFERUJEMY:

Roboty do recyklingu ze sztuczną inteligencją produkcji **AMP Robotics** (USA, Holandia).

Mobilne i stacjonarne rozdrabniacze wolnoobrotowe, przerucarki do kompostu oraz przesiewacze bębnowe i gwiazdowe produkcji **Eggersmann GmbH** (Niemcy).

Prasy belujące produkcji **Macpresse Europa S.r.l.** (Włochy).

Owijarki do bel sprasowanych produkcji **PTF Häusser GmbH** (Niemcy).

Rębaki do gałęzi i odpadów zielonych produkcji **TS Industrie GmbH** (Francja, Niemcy).

Rozrywarki do worków i bel, separatory frakcji tarasującej produkcji **Matthiessen Lagertechnik GmbH** (Niemcy).

Uniwersalne rozdrabniacze wstępne, rozdrabniacze końcowe do produkcji RDF oraz granulatory produkcji **Andritz AG** (Austria).

Stacjonarne separatory powietrzne i systemy filtracji powietrza produkcji **Schulz & Berger GmbH** (Niemcy).

Separatory optyczne produkcji **Sesotec GmbH** (Niemcy).

Separatory powietrzne i stoły separujące **TRENNSO – TECHNIK Trenn- und Sortiertechnik GmbH** (Niemcy).

Separatory magnetyczne i wiropądowe produkcji **Eriez Magnetics Europe** (Wielka Brytania).

Separatory balistyczne, przesiewacze bębnowe, mieszkarno-rozdrabniarki produkcji **Bianna Recycling S.l.u.** (Hiszpania).

Separatory materii organicznej od opakowań **Drycake Europe Srl** (Kanada, Niemcy).

Przesiewacze i podajniki wibracyjne produkcji **Eralki S.L.** (Hiszpania).

Separatory powietrzne, mobilne kabiny sortownicze, mobilne separatory magnetyczne i wiropądowe produkcji **EcoHog Ltd** (Wielka Brytania).



www.agrex-eco.pl
info@agrex-eco.pl
czesci@agrex-eco.pl
serwis@agrex-eco.pl

Agrex-Eco Sp. z o. o.
ul. Wyczołki 44, 02-820 Warszawa
tel. +48 22 644 03 05

Biurowisko w Krakowie:
ul. Lubelska 29, 30-003 Kraków
tel. +48 600 800 345